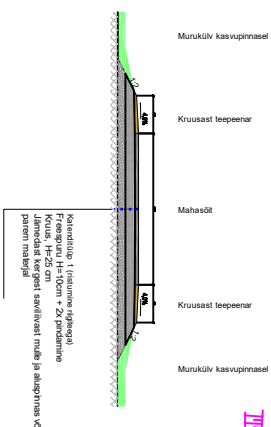
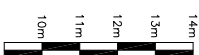






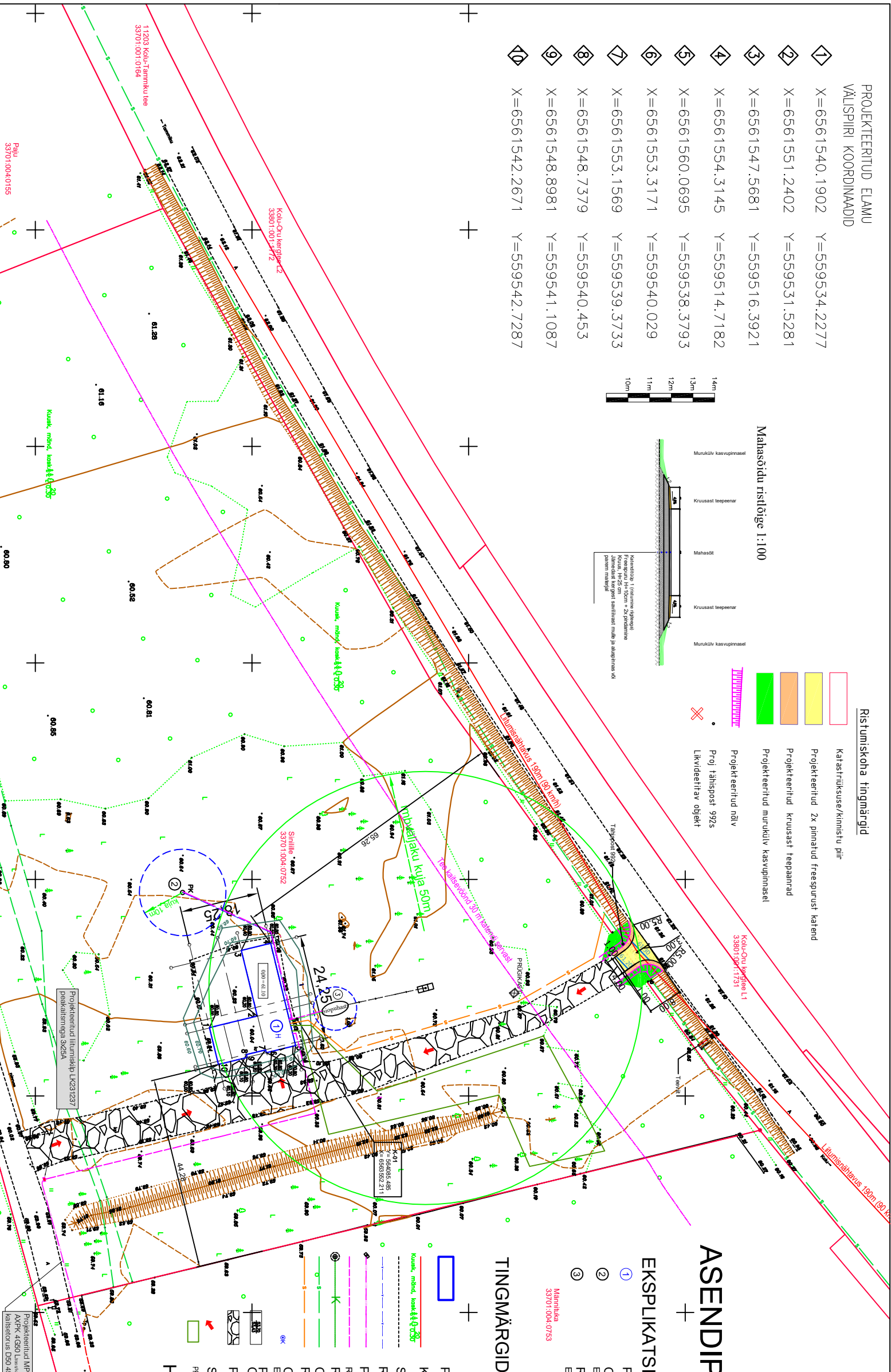


PROJEKTEERITUD ELAMU VÄLISPIIRI KOORDINAADID		
1	X=6561540.1902	Y=559534.2277
2	X=6561551.2402	Y=559531.5281
3	X=6561547.5681	Y=559516.3921
4	X=6561554.3145	Y=559514.7182
5	X=6561560.0695	Y=559538.3793
6	X=6561553.3171	Y=559540.029
7	X=6561553.1569	Y=559539.3733
8	X=6561548.7379	Y=559540.453
9	X=6561548.8981	Y=559541.1087
10	X=6561542.2671	Y=559542.7287



- | Ristumiskoha tingimärkid  |  |
|---|--|
|  | Katariitruksuse/kinnistu piir                      |
|  | Projekti ehitatud 2x pinnalud freespunust katelaud |
|  | Projekti ehitatud kruusast freepaarmad             |
|  | Projekti ehitatud murukülv kasvupinnasel           |
|  | Projekti ehitatud nälv                             |
|  | Proj. tähtsusest 1995<br>Lükkadeitav objekt        |



## EKSPLIKATSIOON

1. PROJEKTEERITUD ELAMU
2. OLEMASOLEV PUURKAEV  
Ehitusregistri kood 22.14/73641
3. RAJATAV BIOPUHASTI  
Ehitusregistri kood 22.14/73643

# TINGMÄRGID

- 

HOOONE ANDMED

KUBATUUR	962,2 m3
EHTITSEALUNE PIND	293,0 m2
ELURUUMIDE PIND	176,4 m2
ÜLEKASUTATAV PIND	26,1 m2
KRUNDI PIND	30098,0 m2
HOONESTUSE %	1,0 %
KORRUSSELISUS	1
TEHNOPIND	4,8 m2
SULETUD NETOPIND	207,3 m2
KÕETAV PIND	207,3 m2

TEHNODOKUDE KOOSKÕLASTUSED		
Jrk.	ASUTUS	Nr. Kuupäev
1	AS Tella Eesti	3926/1879 05.11.24

**Viide: Geodetiline alusplaan saadud Henson 07-1t. Töö NR. G24\_2024**

A s e n d i p l a a n			M 1:1000
Omanik	Marestone Building OY	27.09.2025	Ühiskelamu ehitusprojekt
Koostas	Mika Petri Vehmanen		Sinilille Kõlu küla
			Kose vald
			Hailumaa
			Töö nr. 03-20